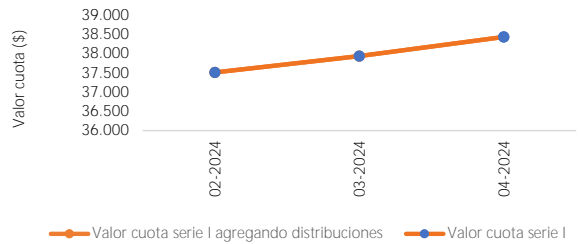


# Alza Deuda Privada IV Fondo de Inversión - Serie I



	31-03-2024	30-04-2024
Patrimonio total del Fondo	7.079.713.709	7.170.740.401
Patrimonio de la Serie I (\$)	1.394.270.916	1.412.503.005
Rentabilidad mensual nominal	1,14%	1,31%
Rentabilidad mensual real	0,49%	0,85%
Rentabilidad acumulada nominal año	1,14%	2,46%
Rentabilidad acumulada real año	0,49%	1,35%
Valor cuota Serie I agregando dist. capital (\$)	37.939,24	38.435,35
Valor cuota Serie I (\$)	37.939,24	38.435,35
Distribución por cuota (\$)	-	-

Evolución valor cuota nominal



## Proyectos financiados

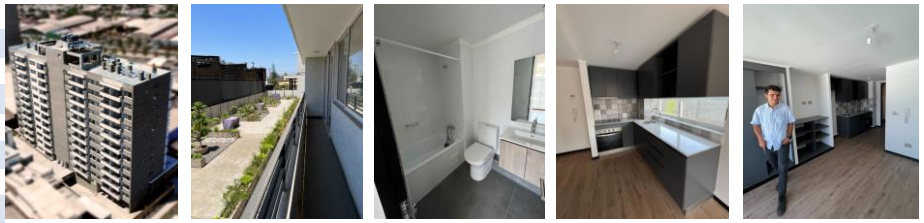
### Puerto Herradura

Departamentos en garantía	32 unidades
Precio de venta promedio	UF 2.876,00
Tamaño promedio	53,2 m2
UF/m2 promedio	54,06 UF/m2
Valor total de garantía	UF 92.032,00
Deptos en garantía / Deptos total proyecto	31%
Bodegas	4 unidades
Estacionamientos	33 unidades



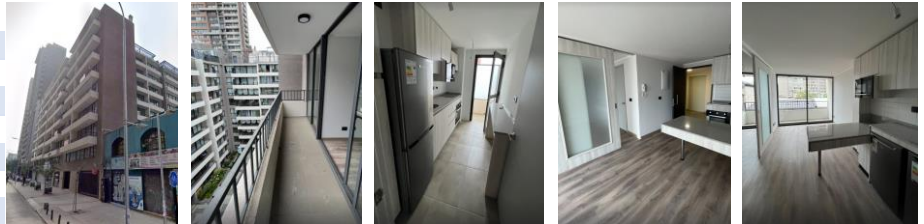
### Curífnca

Departamentos en garantía	23 unidades
Precio de venta promedio	UF 2.214,04
Tamaño promedio	37,3 m2
UF/m2 promedio	59,36 UF/m2
Valor total de garantía	UF 52.913,00
Deptos en garantía / Deptos total proyecto	12%
Bodegas	4 unidades
Estacionamientos	5 unidades



### Status

Departamentos en garantía	61 unidades
Precio de venta promedio	UF 2.660,00
Tamaño promedio	41,5 m2
UF/m2 promedio	64,1 UF/m2
Valor total de garantía	UF 183.865,00
Deptos en garantía / Deptos total proyecto	21%
Bodegas	48 unidades
Estacionamientos	46 unidades



\*Valores de garantías son calculados por Alza, en base a ventas y mercado comparativo